

Fibra Óptica y accesorios

CABLE DE FIBRA ÓPTICA CON ILUMINACIÓN CENTRAL

REFERENCIA DESCRIPCIÓN

Fibras ópticas desnudas

ML-HBF101	Ø 0,25 mm (bobina 12.000 m.)
ML-HBF201	Ø 0,50 mm (bobina 6.000 m.)
ML-HBF301	Ø 0,75 mm (bobina 2.700 m.)
ML-HBF401	Ø 1,00 mm (bobina 1.500 m.)
ML-HBF501	Ø 1,50 mm (bobina 2.000 m.)
ML-HBF601	Ø 2,00 mm (bobina 1.290 m.)
ML-HBF701	Ø 3,00 mm (bobina 450 m.)

Cables de fibra óptica

ML-HLG101	Ø 3,00 mm (12 F.O x Ø 0,75 mm)
ML-HLG201	Ø 5,00 mm (19 F.O x Ø 1,00 mm)
ML-HLG301	Ø 6,50 mm (33 F.O x Ø 1,00 mm)
ML-HLG401	Ø 8,50 mm (52 F.O x Ø 1,00 mm)

ML-4-EG	4 fibras - Superficie activa 1,8 mm² - Ø exterior aproximado 3,2 mm.
ML-8-EG	8 fibras - Superficie activa 3,5 mm² - Ø exterior aproximado 5 mm.
ML-12-EG	12 fibras - Superficie activa 5,3 mm² - Ø exterior aproximado 6,5 mm.
ML-25-EG	25 fibras - Superficie activa 11 mm² - Ø exterior aproximado 8 mm.
ML-50-EG	50 fibras - Superficie activa 22,1 mm² - Ø exterior aproximado 9 mm.
ML-75-EG	75 fibras - Superficie activa 33,1 mm² - Ø exterior aproximado 10 mm.
ML-150-EG	150 fibras - Superficie activa 66,3 mm² - Ø exterior aproximado 15 mm.

CABLE DE FIBRA ÓPTICA CON ILUMINACIÓN LATERAL

REFERENCIA DESCRIPCIÓN

Cables de fibra óptica

ML-HSG201	Sección circular Ø 4,00 (16 F.O x Ø 0,75 mm)
ML-HSG301	Sección circular Ø 5,00 (14 F.O x Ø 0,75 mm)
ML-HSG801	Sección circular Ø 3,00 (8 F.O x Ø 0,50 mm)

ML-HMG101	Sección circular Ø 8,00 (16 F.O x Ø 0,75 mm)
ML-HMG201	Sección circular Ø 10,00 (48 F.O x Ø 0,75 mm)
ML-HMG301	Sección circular Ø 14,00 (80 F.O x Ø 0,75 mm)
ML-HMG401	Sección circular Ø 18,00 (144 F.O x Ø 0,75 mm)
ML-HMG111	Sección cuadrada 8 x 8 (16 F.O x Ø 0,75 mm)
ML-HMG211	Sección cuadrada 10 x 10 (48 F.O x Ø 0,75 mm)
ML-HMG311	Sección cuadrada 14 x 14 (80 F.O x Ø 0,75 mm)
ML-HMG411	Sección cuadrada 18 x 18 (144 F.O x Ø 0,75 mm)

ML-14-SG	14 fibras - Ø exterior aprox. 4,8 mm
ML-23-SG	23 fibras - Ø exterior aprox. 6,35 mm
ML-32-SG	32 fibras - Ø exterior aprox. 7,9 mm
ML-75-SG	75 fibras - Ø exterior aprox. 11 mm
ML-42-SG	42 fibras - Ø exterior aprox.: 9,5 mm
ML-84-SG	84 fibras - Ø exterior aprox.: 12,7 mm
ML-126-SG	126 fibras - Ø exterior aprox.: 15,9 mm
ML-168-SG	168 fibras - Ø exterior aprox.: 16 mm
ML-42-SG-ULTRA	42 fibras de 1,00 mm Ø - Ø exterior aprox. 12,7 mm - Muy alta luminosidad
ML-84-SG-ULTRA	84 fibras de 1,00 mm Ø - Ø exterior aprox. 15,9 mm - Muy alta luminosidad



GENERADORES DE LUZ

FUENTES de LUZ METROLIGHT® ML-S70

REFERENCIA DESCRIPCIÓN

ML-S70-1	Fuente de luz PARA CABLES - Un color a elegir (incluido blanco) - Capacidad Máxima 700 fibras de 0,75 mm Ø
ML-S70-H1	Fuente de luz PARA HILOS - Un color a elegir (incluido blanco) - Capacidad Máxima 2700 fibras de 0,75 mm Ø
ML-S70-EF	Fuente de luz PARA CABLES - Efectos - Capacidad Máxima 700 fibras de 0,75 mm Ø
ML-S70-HEF	Fuente de luz PARA HILOS - Efectos - Capacidad Máxima 2700 fibras de 0,75 mm Ø
ML-S100-4	Fuente de luz PARA CABLES - 4 colores pirex standard - Capacidad Máxima 700 fibras de 0,75 mm Ø
ML-S70-H4	Fuente de luz PARA HILOS - 4 colores pirex standard - Capacidad Máxima 2700 fibras de 0,75 mm Ø
ML-SFH-70	Colector (Definir para cuantas fibras ópticas - entre 100 y 700 en pasos de 100 en 100)
ML-SFH-EP	Colector (Definir para cuantas fibras ópticas - entre 100 y 700 en pasos de 100 en 100) Capacidad Máxima 2700 fibras de 0,75 mm Ø

FUENTES de LUZ METROLIGHT® ML-S100

REFERENCIA DESCRIPCIÓN

ML-S100-1	UN color a elegir (incluido blanco)
ML-S100-EF	Rueda con disco de EFFECTOS
ML-S100-4	Rueda con CUATRO colores std.
ML-S100-7	Rueda con SIETE colores std.
ML-S100-4-ASC	AUTOSINCRONIZADA con rueda de CUATRO colores std.
ML-S100-7-ASC	AUTOSINCRONIZADA con rueda de SIETE colores std.

Nota importante: incluir cabeza colectora de la capacidad de fibras que se requiera

FUENTES de LUZ METROLIGHT® ML-S150

REFERENCIA DESCRIPCIÓN

ML-S150-1	UN color a elegir (incluido blanco)
ML-S150-EF	Rueda con disco EFFECTOS
ML-S150-4	Rueda de CUATRO colores std.
ML-S150-7	Rueda de SIETE colores std.
ML-S150-4-ASC	AUTOSINCRONIZADA con rueda de CUATRO colores std.
ML-S150-7-ASC	AUTOSINCRONIZADA con rueda de SIETE colores std.

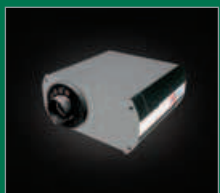
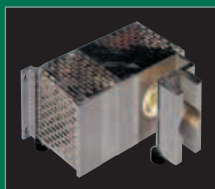
Nota importante: incluir cabeza colectora de la capacidad de fibras que se requiera

FUENTES de LUZ para EXTERIORES SERIES ML-150-T

REFERENCIA DESCRIPCIÓN

ML-150-TMH-1	Un color a elegir incluido blanco
ML-150-TMH-6	SEIS colores pyrex std.
ML-150-TMH-6-ASC	SEIS colores pyrex std. AUTOSINCRONIZADA
ML-FH-550-TMH	Cabeza colectora capacidad máxima: 550 fibras de 0,75 mm. Ø
ML-30-GA	Lámpara H.M. 150 wh - 3000° K
ML-40-GA	Lámpara H.M. 150 wh - 4000° K
ML-6S-SB-T	Rueda de 6 colores

Posibilidad: efectos firmamento, rueda de colores, autosincronizables, sistema DMX, control mando a distancia, generadores IP65 para exteriores



GENERADORES DE LUZ

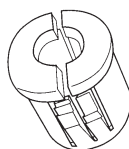
SISTEMAS DE CONTROL A DISTANCIA

REFERENCIA	DESCRIPCIÓN
ML-MD-2CH	Mando a distancia para dos canales - Alcance 100 m ² Canal N° 1: Encendido y apagado de la fuente de luz Canal N° 2: Arranque y paro del disco de colores
ML-REC-2CH-1	Receptor para dos canales instalado en el interior de la fuente de luz Controla UNA fuente de luz
ML-REC-2CH-10	Receptor para dos canales instalado en el interior de la fuente de luz MAESTRA Controla hasta DIEZ fuentes de luz
ML-MD-4CH	Mando a distancia para cuatro canales - Alcance 100 m ² Canal N° 1: Encendido y apagado de la fuente de luz Canal N° 2: Arranque y paro del disco de colores Canal N° 3: Motor para dimerización de la luz
ML-REC-4CH-1	Receptor para cuatro canales instalado en el interior de la fuente de luz Controla UNA fuente de luz
ML-REC-4CH-10	Receptor para cuatro canales instalado en el interior de la fuente de luz MAESTRA Controla hasta DIEZ fuentes de luz.



PRENSAESTOPAS/CONECTORES

Referencia	Descripción	Capacidad fibra	Cantidad
140110	Prensaestopa	25	1
	Prensaestopa	75	1
	Prensaestopa	150	1
	Prensaestopa	300	1
	Prensaestopa	450	1
	Prensaestopa	550	1



CABEZAS COLECTORAS

SERIES **ML-SFH**

- Realizadas en aluminio para mayor disipación del calor - Fijación manual a la fuente de luz

Referencia	Descripción
ML-SFH-100	Colector para 100 fibras de 0,75 mm. Ø
ML-SFH-200	Colector para 200 fibras de 0,75 mm. Ø
ML-SFH-300	Colector para 300 fibras de 0,75 mm. Ø
ML-SFH-400	Colector para 400 fibras de 0,75 mm. Ø
ML-SFH-500	Colector para 500 fibras de 0,75 mm. Ø
ML-SFH-600	Colector para 600 fibras de 0,75 mm. Ø
ML-SFH-700	Colector para 700 fibras de 0,75 mm. Ø
ML-SFH-EP	Colector para hilos - Capacidad máxima: 2.400 fibras de 0,75 mm. Ø

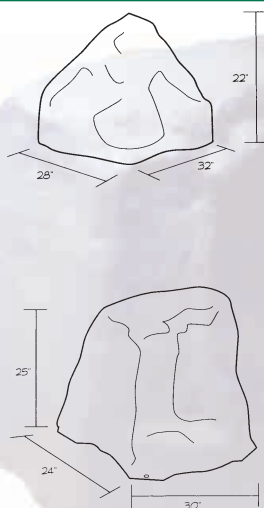


ROCAS ARTIFICIALES

Falsas Rocas

- Estas falsas rocas cubren de forma muy atractiva generadores / fuentes de luz. Si usted necesita camuflar una caja eléctrica o generador / fuente de luz, estas rocas de plástico son la solución. Ambas unidades están disponibles con ventiladores para proporcionar una ventilación adicional.

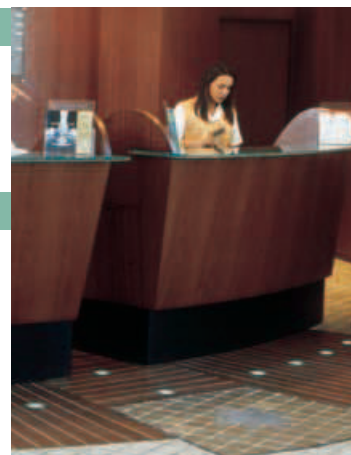
Referencia	Descripción	Cantidad
MLR100	Rocas de plástico para cubrir generador / fuente de luz (pequeña)	1
MLR120	Rocas de plástico para cubrir generador / fuente de luz (grande)	1



APLIQUES FIBRA ÓPTICA PARA EMPOTRAR

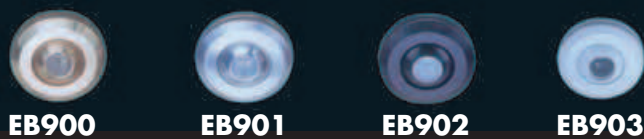
APLIQUES FIBRA ÓPTICA PARA EMPOTRAR

REFERENCIA	DESCRIPCIÓN
ML-SL-500	Color bronce - Ø ext. 36 mm. - Instalación con resortes
ML-SL-501	Color aluminio - Ø ext. 36 mm. - Instalación con resortes
ML-SL-502	Color negro - Ø ext. 36 mm. - Instalación con resortes
ML-SL-503	Color blanco - Ø ext. 36 mm. - Instalación con resortes
REFERENCIA	DESCRIPCIÓN
ML-FD-700-SP	Color bronce - Ø exterior: 50,5 mm. - Instalación con resortes
ML-FD-701-SP	Color aluminio - Ø exterior: 50,5 mm. - Instalación con resortes
ML-FD-702-SP	Color negro - Ø exterior: 50,5 mm. - Instalación con resortes
ML-FD-703-SP	Color blanco - Ø exterior: 50,5 mm. - Instalación con resortes
ML-FD-700-SC	Color bronce - Ø exterior: 50,5 mm. - Instalación con tornillos
ML-FD-701-SC	Color aluminio - Ø exterior: 50,5 mm. - Instalación con tornillos
ML-FD-702-SC	Color negro - Ø exterior: 50,5 mm. - Instalación con tornillos
ML-FD-703-SC	Color blanco - Ø exterior: 50,5 mm. - Instalación con tornillos



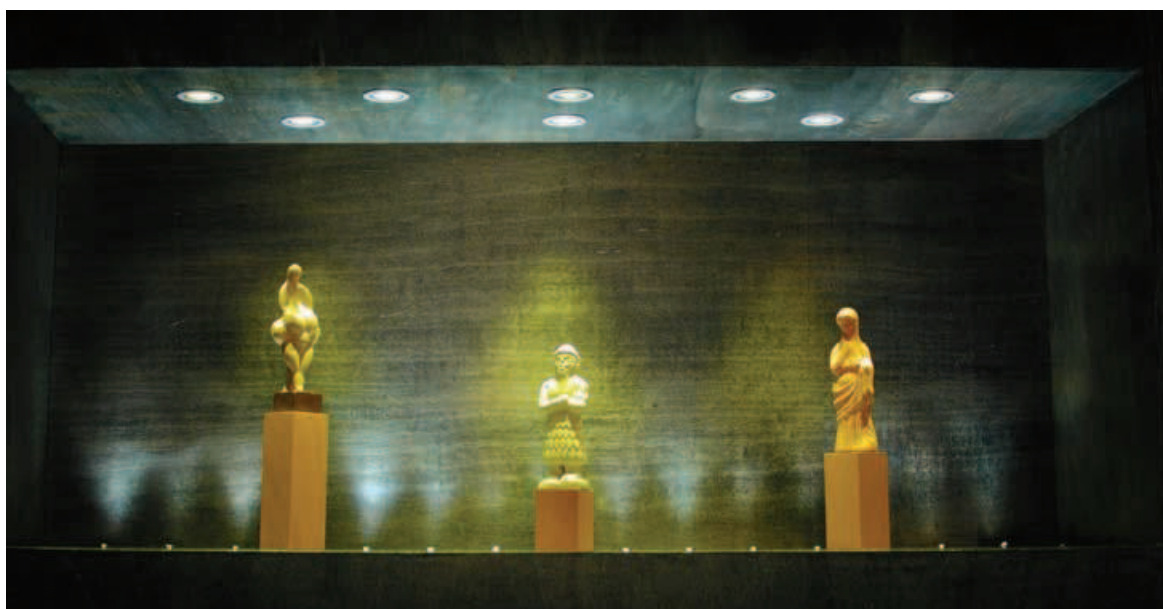
APLIQUES CON RÓTULA ORIENTABLE SERIES ML-EBP

REFERENCIA	DESCRIPCIÓN
ML-EB-900	Color bronce
ML-EB-901	Color aluminio
ML-EB-902	Color negro
ML-EB-903	Color blanco



APLIQUES CON RÓTULA ORIENTABLE METROLIGHT® ML-EBP

REFERENCIA	DESCRIPCIÓN	REFERENCIA	DESCRIPCIÓN
ML-EB-900P	Color oro - Lente plana	ML-EB-900F	Color oro - Lente focalizadora
ML-EB-901P	Color plata - Lente plana	ML-EB-901F	Color plata - Lente focalizadora
ML-EB-902P	Color negro - Lente plana	ML-EB-902F	Color negro - Lente focalizadora
ML-EB-903P	Color blanco - Lente plana	ML-EB-903F	Color blanco - Lente focalizadora

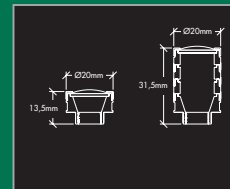


FOCALIZADORES SIMPLES Y COMPUESTOS PARA CONTROL DE HAZ EN APLICACIONES DE ILUMINACIÓN



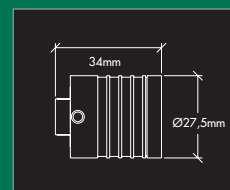
ML-FCD 100 / FCD 200

Gama de focalizadores sencillos con lentes orgánicas y minerales. Fabricados en aleación ligera y acabados en anodizado natural. Instalación mediante rosca M 10/100. Diámetro 18,00mm. Disponibles en configuraciones y acabados especiales bajo demanda. Diversos ángulos de proyección.



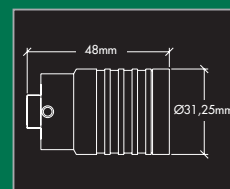
ML-FCD 300

Gama de focalizadores dobles con lentes orgánicas y minerales. Fabricados en aleación ligera y acabados en anodizado natural. Instalación mediante rosca M 10/100. Diámetro 27,50mm. Disponibles en configuraciones y acabados especiales bajo demanda. Diversos ángulos de proyección.



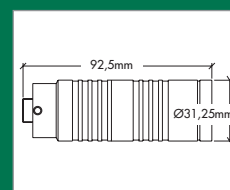
ML-FCD 400

Gama de focalizadores dobles con lentes orgánicas y minerales. Diámetro 31,25 mm. Fabricados en aleación ligera y acabados en anodizado natural. Instalación mediante rosca M 10/100. Disponibles en configuraciones y acabados especiales bajo demanda. Ángulo de proyección estrecho.



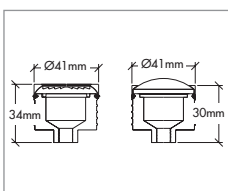
ML-FCD 500

Gama de focalizadores triples con lentes orgánicas y minerales. Diámetro 31,25 mm. Fabricados en aleación ligera y acabados en anodizado natural. Instalación mediante rosca M 10/100. Disponibles en configuraciones y acabados especiales bajo demanda. Ángulo de proyección estrecho.



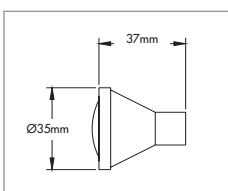
ML-FCD 600

Gama de focalizadores dobles y sencillos, con lentes orgánicas y minerales. Diámetro 41,00 mm. Fabricados en aleación ligera y acabados en anodizado natural. Instalación mediante rosca M 10/100. Disponibles en configuraciones y acabados especiales bajo demanda. Diversos ángulos de proyección.



ML-FCD 700

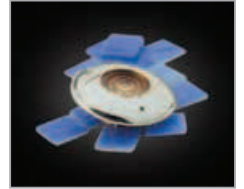
Focalizadores con lente mineral de 30° con 35 mm de diámetro para iluminación. Fabricados en aleación ligera y acabados en anodizado natural. Instalación mediante rosca M 10/100. Disponibles en configuraciones y acabados especiales bajo demanda. Ángulo de proyección 30°.



FOCOS ACUÁTICOS PARA INSTALACIONES ESTANCAS EN PISCINAS, FUENTES, JARDINES Y APLICACIONES EN EXTERIORES

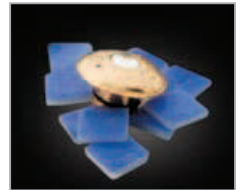
ML-WLF 100

Gama de apliques para integración empotrada, paredes exteriores o piscinas. Construcción en latón macizo para su integración en tubos estándar. Disponibles en modelos con lente Fresnel, concentradora o neutra, según aplicaciones.



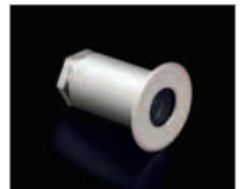
ML-WLF 200

Gama de apliques para integración empotrada, paredes exteriores o piscinas. Construcción en latón macizo para su integración en tubos estándar con lente esférica mineral. Disponible en acabados estándar cromado o latón pulido.



ML-WLF 300

Aplique estanco asimétrico fabricado en aleación ligera con inclinación de haz de 30°. Disponible en acabados estándar pintura epoxi al horno en gris plateado. Otros acabados y fabricación en acero inoxidable disponibles bajo demanda.



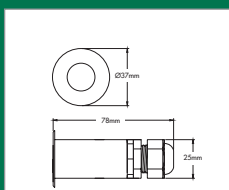
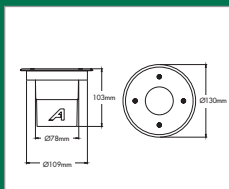
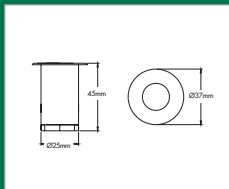
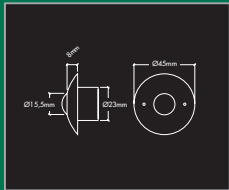
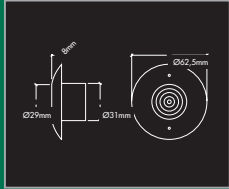
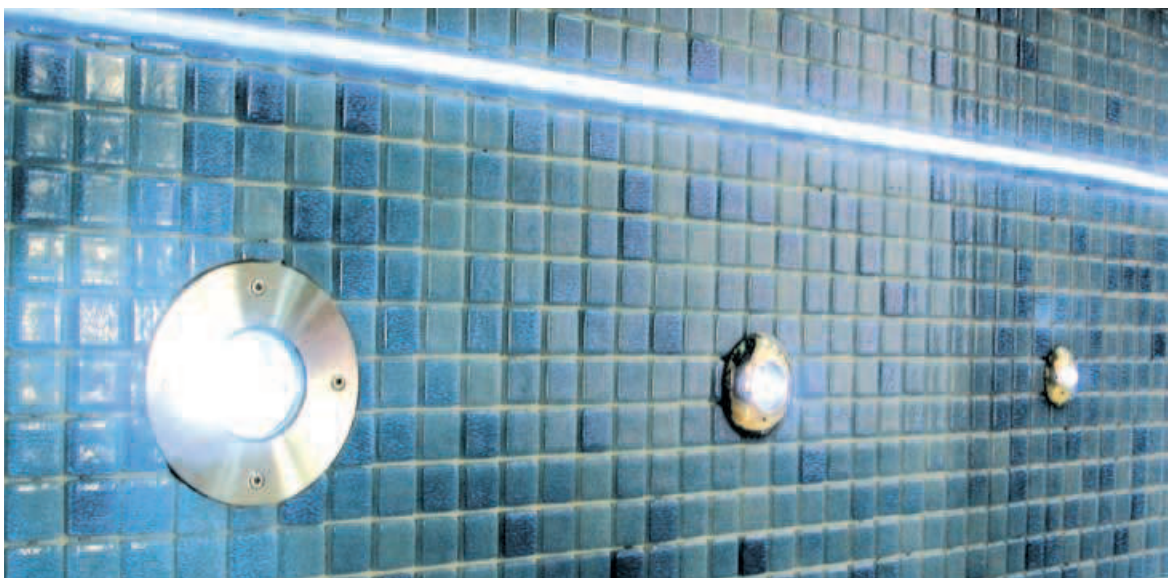
ML-WLF 400

Gama de luminarias para su integración empotrada en suelos y paredes exteriores o piscinas. Construcción en acero inoxidable con elemento empotrable en fundición de aleación ligera. Disponible en modelos de proyección fija, vertical o asimétrica con diversas configuraciones de haz.



ML-WLF 500

Aplique estanco IP 68 fabricado en acero inoxidable en modelos de proyección normal o asimétrica. Disponible en acabados satinado o brillante. Otros acabados disponibles bajo demanda.



APLIQUES DECORATIVOS PARA EXTERIORES, JARDINES



L100
Plain



L101
Tier



L102
Knurled



L103
Groove



L104
Inverted



L105
Pyramid



L106
Slant



L107
Bolero



L108
Lantern

PIQUETAS LUMINOSAS SERIES ML-L

Referencia	Descripción
ML-L-100	Cabeza lisa esmerilada
ML-L-101	Cabeza dividida en 3 secciones circulares
ML-L-102	Cabeza con pequeñas cuadrículas
ML-L-103	Cabeza dividida en 6 secciones circulares
ML-L-104	Cabeza cono invertido con cubierta color negro
ML-L-105	Cabeza formando secciones circulares piramidales
ML-L-106	Cabeza con corte oblicuo
ML-L-107	Cabeza terminación esférica esmerilada
ML-L-108	Cabeza con cubierta color negro
ML-L-109	Cónica brillo
ML-L-110	Doble corte oblicuo
ML-L-111	Cuadrada



ML-A-200



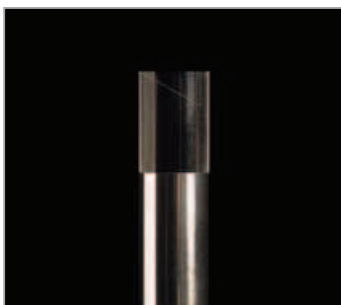
ML-A-205

PIQUETAS FLEXIBLES ORIENTABLES SERIES ML-A

Referencia	Descripción
ML-A-200	Capacidad máxima: 75 F.O. de 0,75 mm. Ø
ML-A-205	Lente focalizadora fabricada en vidrio de alto índice calidad óptica Haz cerrado - Capacidad máxima: 150 F.O. 0,75 Ø
Alta potencia luminosa y efectividad	



APLIQUES DECORATIVOS SERIES ML-GLW

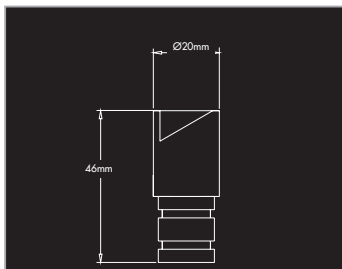


ML-GLW 100

Terminación asimétrica con 30° de proyección, fabricada en polímero transparente cristal con aditivos UV para instalación en exteriores.

Disponible como estándar en acabado transparente o matizada.

Cada aplique ML-GLW debe de ser encargado por separado indicando terminación, longitud de barra y tipo de base.

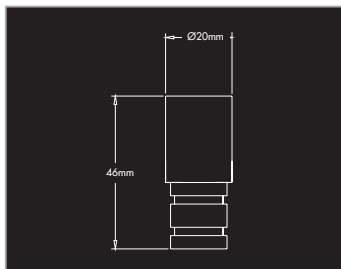


ML-GLW 200

Terminación cilíndrica, fabricada en polímero transparente cristal con aditivos UV para instalación en exteriores.

Disponible como estándar en acabado transparente o matizada.

Cada aplique ML-GLW debe de ser encargado por separado indicando terminación, longitud de barra y tipo de base.

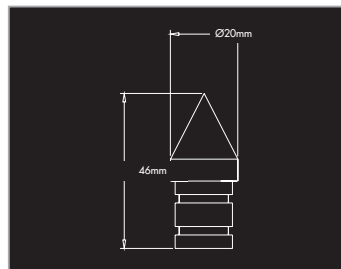


ML-GLW 300

Terminación cónica, fabricada en polímero transparente cristal con aditivos UV para instalación en exteriores.

Disponible como estándar en acabado transparente o matizada.

Cada aplique ML-GLW debe de ser encargado por separado indicando terminación, longitud de barra y tipo de base.

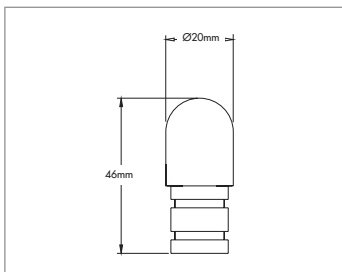


ML-GLW 400

Terminación semiesférica, fabricada en polímero transparente cristal con aditivos UV para instalación en exteriores.

Disponible como estándar en acabado transparente o matizada.

Cada aplique ML-GLW debe de ser encargado por separado indicando terminación, longitud de barra y tipo de base.

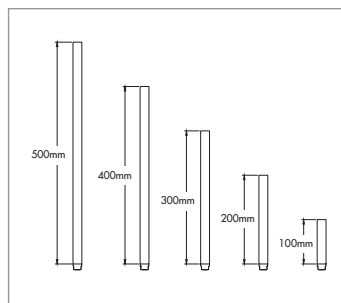
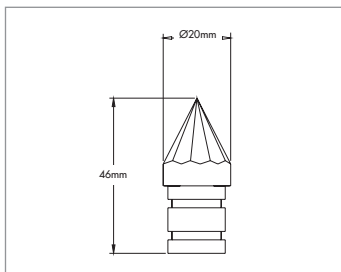


ML-GLW 500

Terminación facetada, fabricada en polímero transparente cristal con aditivos UV para instalación en exteriores.

Disponible como estándar en acabado transparente o matizada.

Cada aplique ML-GLW debe de ser encargado por separado indicando terminación, longitud de barra y tipo de base.

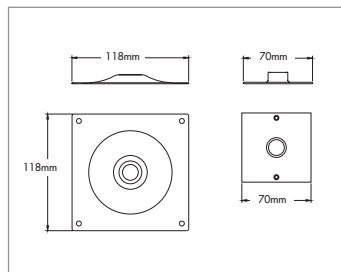


ML-GLW 800

Tubo de 20mm en acero inoxidable en 100, 200, 300, 400, y 500mm con terminación en rosca M16.

ML-ACC 200

Placa base en acero para la fijación de apliques ML-GLW a cajas de mecanismo estándar de 110 y 80mm.



FOCOS EMPOTRABLES AJUSTABLES

Los terminales empotrables ajustables para fibra óptica disponen de diferentes diámetros y aperturas de óptica para conseguir diferentes efectos de iluminación, dependiendo de si desea orientarlo o no y del grado de focalización.



CÓDIGO	MODELO	DIÁMETRO Ø
ML-ADF601	Clips de aluminio para empotramiento	90 mm
ML-ADF701	Clips de aluminio para empotramiento con cristal difuminado	73 mm
ML-ADF801	Lente de 20°, ajustable a 3 y 5 mm de diámetro fibra	18 mm
ML-ADF802	Lente de 30°, ajustable a 3 y 5 mm de diámetro fibra	28 mm

FOCOS EMPOTRABLES AJUSTABLES

Los modelos ML-ADF están indicados para escaparates, tiendas y en general como focos. Acabado standard en resina epoxy de color gris y posibilidad de otros acabados bajo demanda.

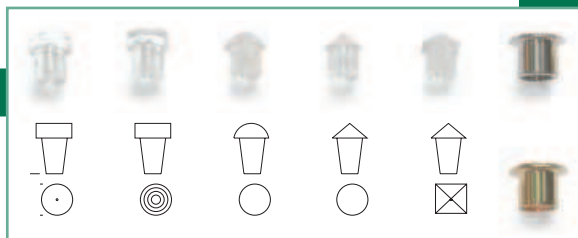


CÓDIGO	MODELO	DIÁMETRO Ø
ML-ADF451	Lente 30°	50 mm
ML-ADF452	Sin lente (60°)	50 mm
ML-ADF453	Lente extensible 30°	50 mm

TERMINALES DE FIBRA OPTICA

Usados para resaltar el punto de fibra óptica o terminación del mismo, para efectos decorativos, señalización, permitiendo diferentes ángulos de visión.

Estos terminales aceptan fibra óptica de 1 mm y 2 mm. Terminaciones en cromo y dorado.



MODELO	Ø 4 mm	Ø 8 mm	MODELO	Ø 4 mm	Ø 8 mm
Cilindro	ML-FET201	ML-FET101	Piramide	ML205	ML105
Fresnel	ML-FET202	ML-FET102	Cromado	ML401	ML301
Dome	ML-FET203	ML-FET103	Dorado	ML402	ML302
Cono	ML-FET204	ML104	Textil	MLT401	MLT301

TERMINALES CRISTAL

Usados para decoración, ambientes clásicos, elegantes, distinguidos. Varios tipos de kits de suspensiones disponibles.

CÓDIGO	MODELO
ML-CCF201	Button H 16 mm x Ø 22 mm
ML-CCF203	Ball H 42 mm x Ø 30 mm
ML-CCF208	Prisma H 58 mm x Ø 14 mm
ML-CCF210	Prisma H 17 mm x Ø 11 mm
ML-CCF214	Prisma H 32 mm x Ø 14 mm



TERMINALES DECORATIVOS

Terminales para decoración y señalización exclusivamente. Acabado difuminado o claro.

Modelo	Difumin./Barb.	Clear/Barb.	Difumin./M10	Clear/M10	Diametro Ø
Lente 30°	ML-DEF101	ML-DEF102	ML-DEF111	ML-DEF112	20 mm
Cilindro.	ML-DEF201	ML-DEF202	ML-DEF211	ML-DEF212	20 mm
Cono.	ML-DEF301	ML-DEF302	ML-DEF311	ML-DEF312	20 mm
Dome.	ML-DEF401	ML-DEF402	ML-DEF411	ML-DEF412	20 mm
Pirámide	ML-DEF501	ML-DEF502	ML-DEF511	ML-DEF512	20 mm



EMPOTRABLES ACUATICOS

Con lentes asimétricas de 30°, la serie de focos ML-WLF321 y ML-WLF511 son el complemento perfecto para instalaciones en vitrinas para focalizar el elemento deseado. Adecuados para fibra de 1mm, también usados en techos, saunas, piscinas y cualquier otro tipo de instalaciones con humedad relativa.

CODIGO	MODELO	DIÁMETRO Ø
ML-WLF321	Aluminio, Lente Asimétrica 30°	37mm
ML-WLF511	Acero, Lente 30°. IP 68	37mm
ML-WLF901	Acero, 1mm Ø fibra	12mm



EMPOTRABLES ACUATICOS

Realizados para ser instalados en la base o suelo, la serie MLW400 ofrece versión circular o cuadrada, con o sin lente de 30°. Cuerpo de Aluminio con cubierta de acero y caja de conexión o instalación incluida en PVC. IP67.

CODIGO	MODELO	DIMENSIONES
ML-WLF451	60° Circular.	115mm Ø
ML-WLF452	60° Cuadrado.	110 x 110mm Ø
ML-WLF461	30° Circular.	115mm Ø
ML-WLF462	60° Cuadrado.	110 x 110mm Ø



EMPOTRABLES ACUATICOS

Discretos empotrables acuáticos en dos tipos de medidas, con prensaestopa que garantiza un grado de protección IP68- Realizados en Acero Inoxidable- Los modelos deben de ser solicitados en función al diámetro de la fibra utilizada.

CÓDIGO	MODELO	DIÁMETRO	CÓDIGO	MODELO	DIÁMETRO
ML-WLF711	Fibra 1 mm	25 mm	ML-WLF751	Fibra 5 mm	45 mm
ML-WLF712	Fibra 2 mm	25 mm	ML-WLF752	Fibra 6,5 mm	45 mm
ML-WLF713	Fibra 3 mm	25 mm	ML-WLF753	Fibra 8 mm	45 mm



EMPOTRABLES ACUATICOS

Empotrables acuáticos para piscinas acabados en blanco y cromo, realizados en ABS. Diferentes versiones disponibles dependiendo del tipo de piscina y método de instalación.

MODELO	ABS Blanco	ABS Cromado	DIÁMETRO
Piscinas de Hormigón. Tratado	ML-WLF801	ML-WLF811	118 mm
Piscinas de Hormigón. Sin tratar	ML-WLF802	ML-WLF812	118 mm
Liner Pools	ML-WLF803	ML-WLF813	118 mm
Piscinas de Fiberglass y Plástico	ML-WLF804	ML-WLF814	118 mm



EMPOTRABLES ACUATICOS

Ninguna piscina con fibra óptica esta completa sin incorporar una cascada luminosa. De fácil instalación, iluminación lineal de la hoja de agua que describe.

CODIGO	MODELO	DIMENSIONES
ML-WLF841	Cascada 60mm	L 600 mm x W130 mm x H80 mm